



CORAL REEF
ALLIANCE

CATÁLOGO DE ESPECIES ÍCTICAS DE IMPORTANCIA COMERCIAL

en la Bahía de Tela

Julio San Martín
Antonella Rivera
Marzo, 2021

San Martín, J. & Rivera, A. (2021). Catálogo de especies ícticas de importancia comercial en la Bahía de Tela. The Coral Reef Alliance. Tela, Honduras.



FAMILIA CICHLIDAE



Copetona
(*Vieja maculicauda*)



Currinche
(*Mayaheros urophthalmus*)



Guapote
(*Parachromis managuensis*)



Guapote
(*Parachromis motaguensis*)



Guapote
(*Parachromis friedrichsthalii*)



Catrina
(*Cribroheros robertsoni*)



Tilapia negra
(*Oreochromis sp*)



Tilapia roja
(*Oreochromis sp*)

FAMILIA LOBOTIDAE



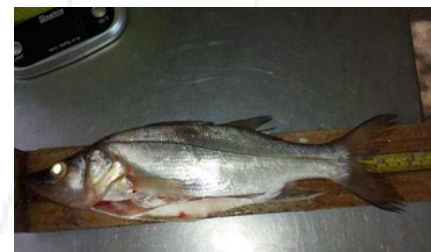
Girasol
(*Lobotes surinamensis*)



Robalo
(*Centropomus undecimalis*)



Poxi
(*Centropomus ensiferus*)



Robalo Mantequilla
(*Centropomus sp*)

FAMILIA CENTROPOMIDAE



FAMILIA MUGILIDAE



Lisa Ojuda
(*Mugil curema*)



Lisa Picuda
(*Mugil cephalus*)

FAMILIA HAEMULIDAE



Ronco de Piedra
(*Haemulon plumierii*)

FAMILIA CARANGIDAE



Culila
(*Caranx crysos*)



Jurel Cola Amarilla
(*Caranx hippos*)



Jurel Ojudo
(*Caranx latus*)



Palometa
(*Trachinotus falcatus*)



Palometa
(*Trachinotus goodiei*)



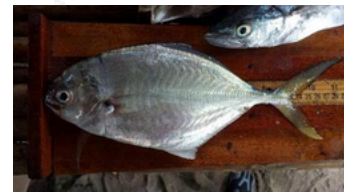
Salmón o Jurel
(*Seriola sp*)



Cara de Caballo
(*Selene vomer*)



Chagachaga
(*Chloroscombrus chrysurus*)



Bluntnose Jack
(*Hemicaranx amblyrhynchus*)



Zapatero
(*Oligoplites saurus*)



FAMILIA GERREIDAE



Caguacha o Mojarra
(*Eugerres plumieri*)



Pela Pela
(*Diapterus rhombeus*)



Jaimare
(*Eucinostomus sp*)



Pluma
(*Calamus calamus*)

FAMILIA LUTJANIDAE



Calale
(*Lutjanus synagris*)



Calale Chavela
(*Lutjanus mahogoni*)



Cubera
(*Lutjanus griseus*)



Curruncha
(*Lutjanus vivanus*)



Pargo o Parbo/Mutton snapper
(*Lutjanus analis*)



Pargo o Parbo
(*Lutjanus buccanella*)



Pargo o Parbo/Schoolmaster
(*Lutjanus apodus*)



Yalatiel
(*Ocyurus chrysurus*)



FAMILIA SCOMBRIDAE



Bonito
(*Euthymus alleteratus*)



Macarela
(*Scomberomorus sp*)



Macarelas (*Scomberomorus sp*
y *Scomberomorus regalis*)



King Fish
(*Scomberomorus cavalla*)

FAMILIA HOLOCENTRIDAE FAMILIA SERRANIDAE



Pez diablo o squirrelfish
(*Holocentrus sp*)



Mantequilla
(*Epinephelus guttatus*)



Mero
(*Epinephelus morio*)



Mero
(*Epinephelus sp*)

FAMILIA MEGALOPIDAE



Sabalo o Tarpon
(*Megalops atlanticus*)



Chunte
(*Ariopsis assimilis*)

FAMILIA SCIANIDAE



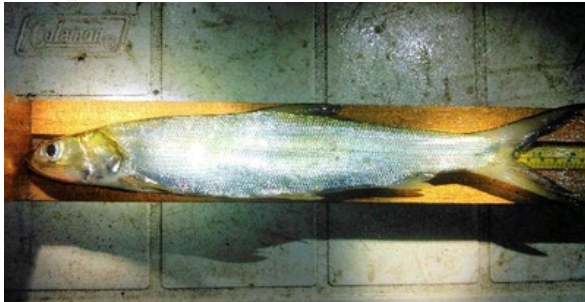
Curvina
(NI)



Viejita
(*Larimus breviceps*)



FAMILIA ELOPIDAE



Campechano
(*Elops saurus*)

FAMILIA BELONIDAE



Firuleta
(*Strongylura marina*)

FAMILIA EPHIPPIDAE



Pampano
(*Chaetodipterus faber*)

FAMILIA TETRAODONTIDAE



Botete
(*Sphoeroides sp*)



Pez globo
(*Ni*)



Machete
(*Trichiurus lepturus*)



Robalo Mantequilla
(*Centropomus sp*)

FAMILIA TRICHIURIDAE

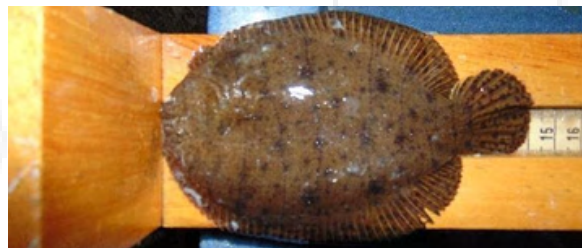
FAMILIA ENGRAULIDAE

FAMILIA ELEOTRIDAE



Dormilón (*Gobeomorus dormitor*)

FAMILIA ACHIRIDAE



Pez suela (*Achirus lineatus*)

FAMILIA HEMIRAMPHIDAE



Picos (*Hemiramphus sp*)



FAMILIA PORTUNIDAE



Jaiba pintada
(*Arenaeus cribrarius*)



Jaiba Verde
(*Callinectes sapidus*)



Jaiba Roja
(*Callinectes bocourti*)



Jaiba Negra
(*Callinectes sp*)



Jaiba Policia
(*Callinectes sp*)



Jaiba hembra



Jaiba macho

FAMILIA GECARCINIDAE



Cangrejo Azul
(*Cardisoma guanhumii*)



Almeja
(*Polymesoda sp*)

FAMILIA PENAEIDAE



Camarón Trigre Asiático
(*Penaeus monodon*)

FAMILIA SCORPAENIDAE



Pez León
(*Pterois volitans*)